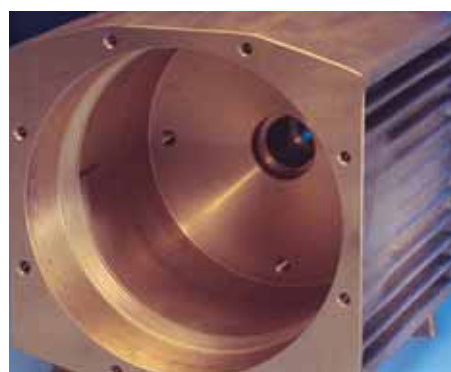
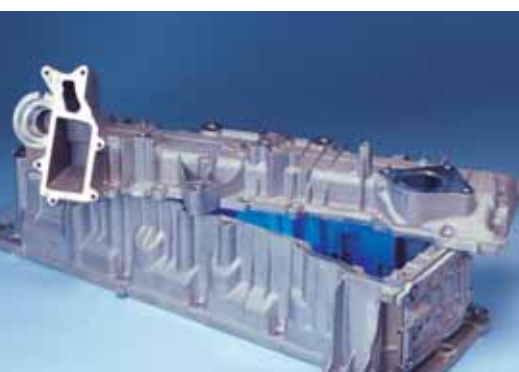


# IDEEN IN FORM GEGOSSEN



ALUMINIUM UND METALLGIESSEREI

***Pfefferkorn***

# Innovative Lösungen

vom Rapid Prototyping bis zum Serienteil

## Qualität serienmäßig

Konstante Gußqualität sichern wir durch gesteuertes Gießen mit Roboter.

Formautomat oder Formmaschine, für jede Losgröße haben wir die richtige Anlage.

Qualitätsmanagement in einem motivierten Team ist effizienter.

## Einzelteile aus Meisterhand

Qualifizierte Handformer meistern Aufgaben bis hin zum Kunstguß.

Lieferung innerhalb eines Tages realisieren wir durch flexibelste Auftragsplanung.

Ideal für den Formenbau ist das Eingießen von Kühlkanälen.

Einzelteil oder Serienteil, Rohguß oder einbaufertiges System. Sparen Sie sich teure Umwege - bei uns erhalten Sie alles aus einer Hand. Von der Übernahme Ihrer CAD-Daten bis zur Serienfertigung setzen wir auf modernste Technologien, die unsere konstante Qualität sichern.



■ Seriengußteile für den Motorenbau. Geformt und gegossen auf unserem HWS-Formautomat mit 6-Achsen-Gießroboter. Bearbeitet und auf Dichtheit geprüft in unserer mechanischen Bearbeitung.



■ Hochspannungskontakte aus G-Cu L50.



■ Funkenfreie Werkzeuge für den Einsatz im Bergbau, der Feuerwehr oder in der Petrochemie aus G-CuAl10.



# mit handwerklicher Kompetenz

schaffen wir Lösungen für unterschiedlichste Aufgaben

Rechnen Sie mit der langjährigen Erfahrung eines traditionsreichen Unternehmens. Mit unseren qualifizierten Fachkräften bieten wir Ihnen auch für komplexe Aufgaben wirtschaftliche Lösungen an.



■ Temperierte Tiefziehform für einen Whirlpool. Die Kanäle für die Temperierung wurden mit eingegossenen Stahlrohren realisiert, so dass eine aufwendige Bearbeitung der Kühlkanäle entfällt.

■ Ventilgehäuse als Vorserienteil für die spätere Druckgußfertigung. Durch Einsatz von Modell-sand erreichen wir hier eine Oberflächenqualität wie bei Druckguß.



■ V8-Typenschild als Kleinserie in Messing-Kokillenguß realisiert. In unserem Haus originalgetreu nachkonstruiert, gefertigt und verkaufsgerecht verpackt an das Ersatzteillager des Automobilherstellers geliefert.



■ Informationsbildschirm für den städtischen Nahverkehr. Vom Gußteil bis zur einbaufertigen Baugruppe von uns gefertigt.



■ Reitergruppe von Prof. Lothar Fischer. Abgeformt vom Gipsmodell, gegossen in Grauguß mit ca. 10 mm Wanddicke.



# Für jede Aufgabe

Als kompetenter Partner begleiten wir unsere Kunden während der gesamten Produktentstehung.

## Durch sorgfältige Planung...

Fachmännische Beratung vermeidet Fehler von Anfang an.

Effiziente Datenübernahme spart Zeit und Geld.

Modernes Rapid Prototyping vermeidet Änderungskosten.

## ...entstehen beste Produkte

Differenziertes Know-How ermöglicht uns die Wahl des optimalen Gießverfahrens.

Interne Härterei und CNC-Bearbeitung sichern hohe Qualität und Termintreue.

Entwicklung, Konstruktion und Fertigung mit nur einem Partner schafft Synergien.

## Technische Beratung vom Fachmann

Bei der praxisgerechten Umsetzung Ihrer Ideen stehen wir Ihnen vom ersten Tag an mit unserer langjährigen Erfahrung zur Seite. Wir beraten Sie nicht nur bei der Werkstoffwahl und der gußgerechten Konstruktion, sondern helfen Ihnen von der Machbarkeits- bis zur Kostenanalyse mit Rat und Tat.

So entstehen wirtschaftliche Lösungen.

## Vom CAD zum Modell

Unser CAD/CAM-Programm Variatrix ist das derzeit durchgängigste System vom Hybridmodeller bis zum Fräsprogramm. So können wir Ihre CAD-Daten schnell und damit kostengünstig in ein Giessereimodell umsetzen.

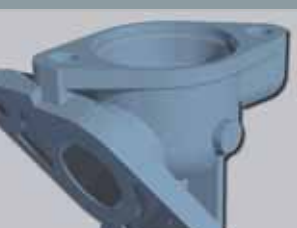
Wenn nötig prüfen wir Ihre Konstruktion mit unserer EOSint 350 P. Damit können Sie vor der Konstruktionsfreigabe einen Prototypen aus Polystyrol in Händen halten. Fehler werden so vor der Nullserie erkannt.

Änderungskosten am Werkzeug entfallen.

## Schnittstellen zahlen sich aus

Egal mit welchem CAD-System sie arbeiten, wir sind kompatibel. Der consequente Ausbau unserer Schnittstellen umfaßt bei uns sowohl die Datenübertragung (z.B. ENX via odette-ftp oder unser ftp-server) als auch die direkten Importschnittstellen zu den unterschiedlichsten CAD-Programmen. Das ermöglicht uns die direkte Übernahme Ihrer Konstruktionsdaten.

Das spart Zeit und damit Geld.



CAD-Modell



Polystyrol-Modell



Rohguß



Fertigteil



# die passende Antwort

Alle Fertigungsschritte bis zur einbaufertigen Baugruppe liefern wir komplett aus einer Hand.

## Fertigung aus einer Hand...

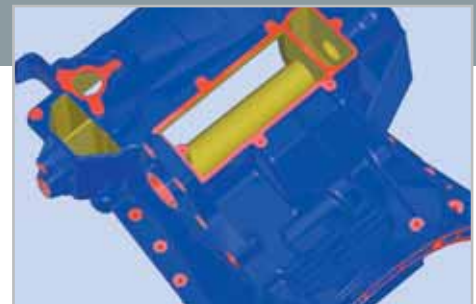
Aufgrund des vielschichtigen Know-How unserer Giesserei können wir Ihnen im Bereich Sand- und Kokillenguß immer das optimale Verfahren anbieten, egal ob es sich um eine Leicht- oder Schwermetalllegierung handelt.

Da machen wir keine Kompromisse.

## ... bedeutet Verantwortung übernehmen ...

Unser gesamtes Legierungsspektrum erhalten Sie aus unserer Härterei mit den unterschiedlichsten Wärmebehandlungen. Dadurch können wir die gewünschten Werkstoffeigenschaften gezielt einstellen. Die hausinterne CNC-Bearbeitung und die sorgfältige Auswahl zuverlässigster Logistikpartner sichern unseren hohen Anspruch an Qualität und Termintreue.

Darauf können Sie sich verlassen.



CAD-Modell



Rohguß



Fertigteil



## ... bis zur Endmontage

Viele unserer Kunden wollen auch die Montage Ihrer Produkte zukaufen. Der Vorteil liegt auf der Hand: Die Prüfung der fertigen Baugruppe auf Qualitäts- und Funktionsmerkmale erledigen wir gleich mit. Nötige Korrekturmaßnahmen können direkt in die Fertigung einfließen.

Schnell und kostengünstig.

# Aus Tradition zukunftsorientiert



## Mut zur Innovation

Firmengründer Hans Pfefferkorn gründete 1887 unsere Giesserei. Die junge Gelbgiesserei vergoß damals hauptsächlich Messing und Bronze für Gebrauchsgegenstände wie z. B. Tür- und Fenstergriffe.

Als erster bayrischer Gießer wagte er sich bereits 1904 an den damaligen Hightech-Werkstoff Aluminium, genannt "Silber aus Lehm".

Seit Generationen beweist die Aluminium- und Metallgiesserei Pfefferkorn, dass sich qualifiziertes Handwerk ausgezeichnet mit innovativer Fertigung kombinieren läßt. Wir finden für unsere Kunden stets wirtschaftlichste Lösungen, die wir mit fachmännischem Können umsetzen.

## Wir verstehen unser Handwerk.

Seit 1968 steht Kurt Pfefferkorn an der Spitze des Unternehmens. Im Jahr 1978 siedelte er die Gießerei nach Landsberg am Lech um. In den modernen Gebäuden wurde ab 1988 kontinuierlich die mechanische Bearbeitung eingerichtet. Sein besonderer Stolz ist die junge, dynamische Belegschaft, die er durch die stetige Ausbildung neuer Fachkräfte aufgebaut hat.



"Damit sind wir für die Zukunft gerüstet."

## Zuverlässigkeit über Generationen hinweg.

Auch die nächste Generation – Felix Pfefferkorn und Judith Grüner-Pfefferkorn – ist entschlossen, das traditionsreiche Unternehmen ebenso solide wie zukunftsorientiert fortzuführen.

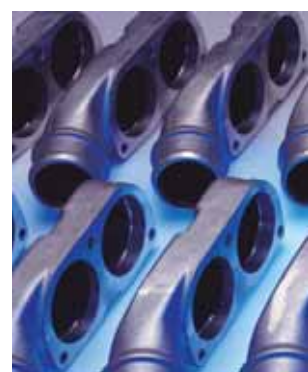
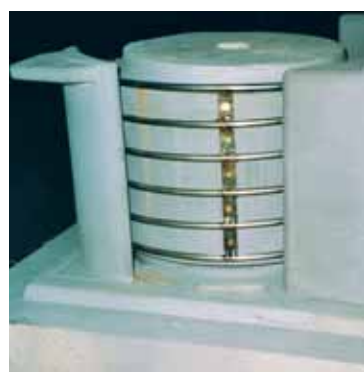
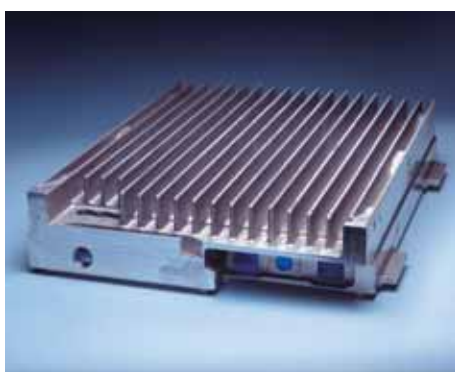
So ist der Fortbestand des Unternehmens als zuverlässiger Partner unserer Kunden gewährleistet.



# Internationale Kunden schätzen unsere Stärken

Mit zielorientierten, technischen Lösungen und zeitgemäßen Dienstleistungen arbeiten wir täglich an der Zufriedenheit unserer Kunden. Das Ergebnis sind langfristige Geschäftsbeziehungen, die auf gegenseitigem Vertrauen beruhen.





Aluminium und Metallgiesserei  
**Pfefferkorn**

Pfefferkorn GmbH & Co  
Metallgiesserei und Systeme KG  
Siemensstr. 7  
D-86899 Landsberg am Lech  
Tel: +49 81 91/92 94-0 / Fax: +49 81 91/92 94-33

[www.pfefferkorn-guss.de](http://www.pfefferkorn-guss.de)  
[info@pfefferkorn-guss.de](mailto:info@pfefferkorn-guss.de)